

> Tegola M1



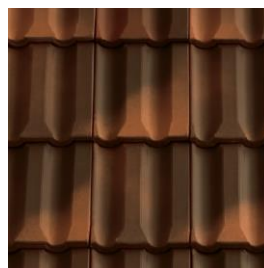
SCHEDA TECNICA / TECHNICAL SPECIFICATIONS

lunghezza / length	cm 41,6
larghezza / width	cm 28,7
pezzi al mq / pieces for sqm	12
peso unitario / unitary weight	kg 3,4
peso al mq / weight for sqm	kg 40,8
passo listelli / batten gauge	cm 33,5 – 35,1
pezzi per mazzetta	6
pezzi per pallet / pieces for pallet	180)
garanzia / warranty	30 anni/years
pendenza minima / minimum slope	> al 30%

I COLORI DELLA TEGOLA M1 / M1 TILE COLOURS



ROSSO



VISCONTEO

RIFLETTANZA SOLARE / SOLAR REFLECTANCE INDEX (SRI)

Per valutare le proprietà radiative dei manti di copertura in laterizio è fondamentale determinare le proprietà di RIFLETTANZA (R), EMISSIVITA' e, quindi, l'indice SRI (Solar Reflectance Index) ai fini di specifiche verifiche richieste dalla legislazione cogente e da protocolli ambientali volontari. I valori riportati sono relativi ad una tegola tipo.

In order to evaluate the radiative properties of clay roofing tiles, it is essential to determine the properties of REFLECTANCE (R), EMISSIVITY and, therefore, the SRI index (Solar Reflectance Index) for the purpose of specific verifications required by the binding legislation and voluntary environmental protocols. The given values are relative to a standard roof tile.

COLORE	RIFLETTANZA (%)	EMISSIVITA' (%)	SRI
Rossa	37,8	0,90	42

ACCESSORI / ACCESSORIES

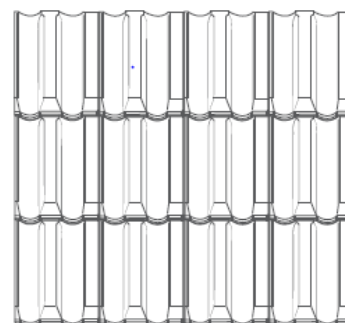
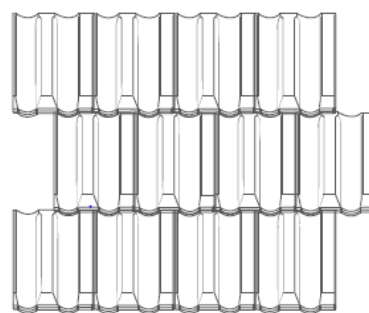
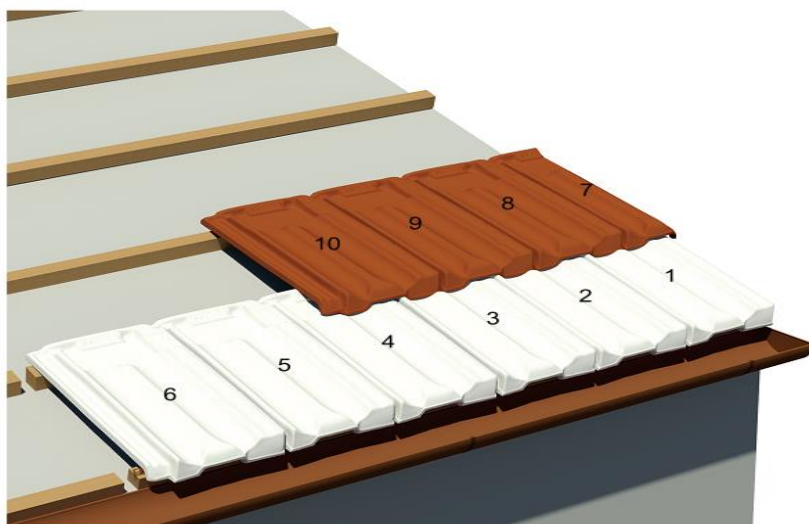
	<p>FERMANEVE / SNOW STOP TILE</p> <table border="1"> <tr><td>lunghezza / lenght</td><td>42,1 cm</td></tr> <tr><td>larghezza / width</td><td>29,2 cm</td></tr> <tr><td>peso / weight</td><td>3,845 kg</td></tr> <tr><td>packaging</td><td>*</td></tr> </table>	lunghezza / lenght	42,1 cm	larghezza / width	29,2 cm	peso / weight	3,845 kg	packaging	*		<p>AERATORE / VENTILATION TILE</p> <table border="1"> <tr><td>lunghezza / lenght</td><td>42,1 cm</td></tr> <tr><td>larghezza / width</td><td>29,2 cm</td></tr> <tr><td>peso / weight</td><td>3,75 kg</td></tr> <tr><td>packaging</td><td>*</td></tr> </table>	lunghezza / lenght	42,1 cm	larghezza / width	29,2 cm	peso / weight	3,75 kg	packaging	*		
lunghezza / lenght	42,1 cm																				
larghezza / width	29,2 cm																				
peso / weight	3,845 kg																				
packaging	*																				
lunghezza / lenght	42,1 cm																				
larghezza / width	29,2 cm																				
peso / weight	3,75 kg																				
packaging	*																				
	<p>BASE COMIGNOLO / CHIMNEY BASE</p> <table border="1"> <tr><td>lunghezza / lenght</td><td>42,1 cm</td></tr> <tr><td>larghezza / width</td><td>29,2 cm</td></tr> <tr><td>peso / weight</td><td>3,72 kg</td></tr> <tr><td>diametro / diameter</td><td>12 cm</td></tr> <tr><td>packaging</td><td>*</td></tr> </table>	lunghezza / lenght	42,1 cm	larghezza / width	29,2 cm	peso / weight	3,72 kg	diametro / diameter	12 cm	packaging	*		<p>BASE ANTENNA / AERIAL TILE</p> <table border="1"> <tr><td>lunghezza / lenght</td><td>42,7 cm</td></tr> <tr><td>larghezza / width</td><td>29,2 cm</td></tr> <tr><td>peso / weight</td><td>3,845 kg</td></tr> <tr><td>packaging</td><td>*</td></tr> </table>	lunghezza / lenght	42,7 cm	larghezza / width	29,2 cm	peso / weight	3,845 kg	packaging	*
lunghezza / lenght	42,1 cm																				
larghezza / width	29,2 cm																				
peso / weight	3,72 kg																				
diametro / diameter	12 cm																				
packaging	*																				
lunghezza / lenght	42,7 cm																				
larghezza / width	29,2 cm																				
peso / weight	3,845 kg																				
packaging	*																				
	<p>MEZZA TEGOLA / HALF TILE</p> <table border="1"> <tr><td>lunghezza / lenght</td><td>42,1 cm</td></tr> <tr><td>larghezza / width</td><td>22,6 cm</td></tr> <tr><td>peso / weight</td><td>2,6 kg</td></tr> <tr><td>packaging</td><td>*</td></tr> </table>	lunghezza / lenght	42,1 cm	larghezza / width	22,6 cm	peso / weight	2,6 kg	packaging	*												
lunghezza / lenght	42,1 cm																				
larghezza / width	22,6 cm																				
peso / weight	2,6 kg																				
packaging	*																				

* quantità a richiesta del cliente / on customer's request

LA POSA DEI MANTI DI COPERTURA IN M1 / FIXING OF M1 TILE

La messa in opera di un manto di copertura in M1 viene eseguita per file parallele alla linea di gronda, una alla volta, oppure procedendo con due o tre file contemporaneamente iniziando dalla linea di gronda e procedendo verso l'alto. E' possibile una posa sia a file parallele sia a giunti sfalsati. In questo secondo caso è necessario inserire l'accessorio mezza tegola, una fila sì e una fila no.

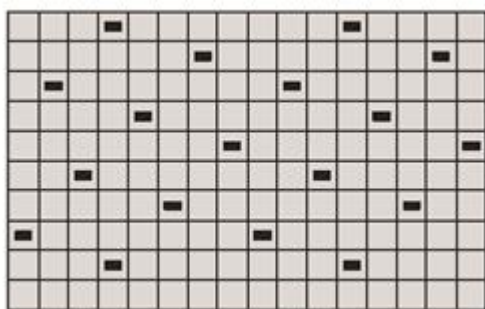
The laying of a covering mantle in M1 is performed for rows parallel to the eaves line, one at a time, or proceeding with two or three rows simultaneously starting from the eaves line and proceeding upwards. Both parallel and staggered joints can be laid. In this second case it is necessary to insert the half-tile accessory, a row yes and a row no.



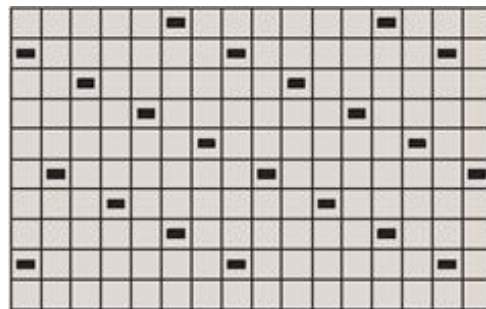
SCHEMA DI POSA FERMANEVE / SNOW STOPS TILES INSTALLATION GUIDE

La quantità e la disposizione dei fermaneve dipendono dalla lunghezza e dalla pendenza della falda.
E' necessario tenere in considerazione anche il luogo nel quale si trova il tetto, zona geografica e altitudine.
I seguenti schemi possono essere usati dalle situazioni più facili a quelle più difficili (rif. UNI EN 9460).

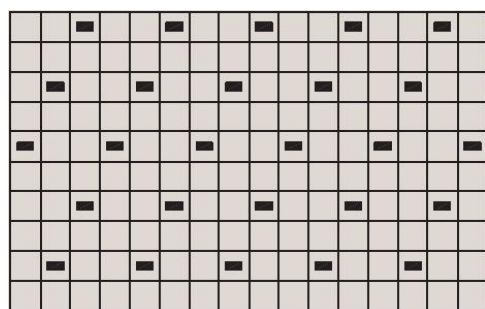
The quantity and the disposal of Snow Stop tiles depends from the length and from the pitch of the slope.
Of course also the roof location area have to be taken in consideration, geographical area and altitude.
The following sketches can be used from easy to hard situations (ref. UNI EN 9460).



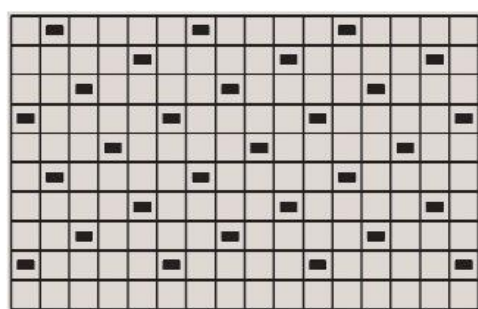
Schema B: Un coppo fermaneve ogni ottavo coppo
Scheme B: 1 snow stop tile every 8th tile on every 2nd row



Schema C: Un coppo fermaneve ogni settimo coppo
Scheme C: 1 snow stop tile every 7th tile on every row

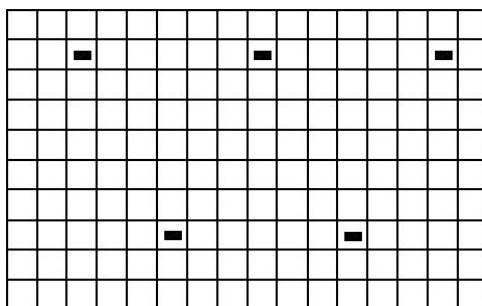


Schema D: Un coppo fermaneve ogni terzo coppo in ogni seconda fila
Scheme D: 1 snow stop tile every 3th tile on every 2nd row



Schema E: Un coppo fermaneve ogni quinto coppo
Scheme E: 1 snow stop tile every 5th tile on every row

SCHEMA DI POSA AERATORE / VENTILATION TILES INSTALLATION GUIDE



Su falde di media lunghezza (5-6 metri) il numero degli aeratori varia da 1 ogni 3 a 1 ogni 6 coppi standard, collocati in prossimità della linea di colmo e della linea di gronda come nello schema riportato. Per lunghezze di falda superiori è opportuno posizionare alcuni aeratori anche su una terza fila in mezzera della falda.

For sloops with length lower than 6 ml are enough 2 courses of Ventilation Tiles; the first course will be displayed on the 3-course from the eave line, the second one will be displayed on the 2-course from the ridge line. We suggest to put 1 Ventilation Tile every 6 tiles.

In case of sloops longer than 6 ml we suggest to display one more course of Ventilation tiles in the middle of the sloop.