

> Tegola Marsigliese (Prod. Valenza)



SCHEDA TECNICA / TECHNICAL SPECIFICATIONS

| | |
|--|----------------|
| lunghezza / length | cm 41,2 |
| larghezza / width | cm 23,9 |
| pezzi al mq / pieces for sqm | 14 |
| peso unitario / unitary weight | kg 3 |
| peso al mq / weight for sqm | kg 42 |
| passo listelli / batten gauge | cm 32,1 – 35,1 |
| pezzi per mazzetta / pieces for bundle | 6 |
| pezzi per pallet / pieces for pallet | 180) |
| garanzia / warranty | 30 anni/years |
| pendenza minima / minimum slope | > al 35% |

I COLORI DELLA TEGOLA MARSIGLIESE / MARSIGLIESE TILE COLOURS



ROSSO



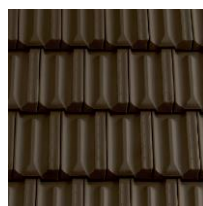
ROSSO A CUORE



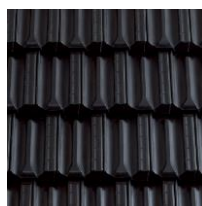
VISCONTEO



TIZIANO*



TESTA DI MORO



NERO



GREY

RIFLETTANZA SOLARE / SOLAR REFLECTANCE INDEX (SRI)

Per valutare le proprietà radiative dei manti di copertura in laterizio è fondamentale determinare le proprietà di RIFLETTANZA (R), EMISSIVITA' e, quindi, l'indice SRI (Solar Reflectance Index) ai fini di specifiche verifiche richieste dalla legislazione cogente e da protocolli ambientali volontari. I valori riportati sono relativi ad una tegola tipo.

In order to evaluate the radiative properties of clay roofing tiles, it is essential to determine the properties of REFLECTANCE (R), EMISSIVITY and, therefore, the SRI index (Solar Reflectance Index) for the purpose of specific verifications required by the binding legislation and voluntary environmental protocols. The given values are relative to a standard roof tile.

| COLORE | RIFLETTANZA (%) | EMISSIVITA' (%) | SRI |
|---------------|-----------------|-----------------|-----|
| Rossa | 37,8 | 0,90 | 42 |
| Tiziano | 37,1 | 0,84 | 39 |
| Grey | 35,6 | 0,84 | 37 |
| Testa di Moro | 19,1 | 0,84 | 15 |
| Nero | 13,6 | 0,83 | 7 |

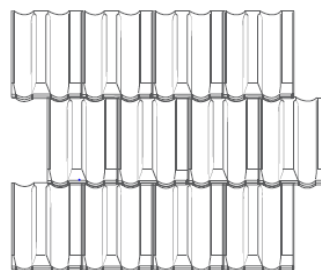
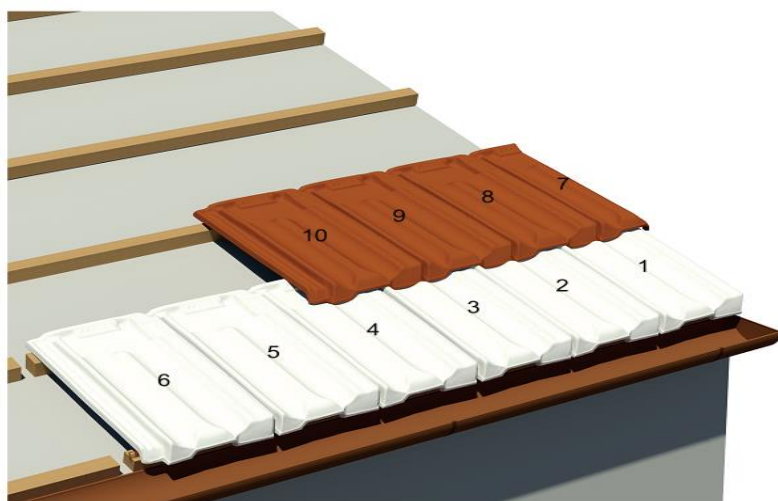
ACCESSORI / ACCESSORIES

| | | | | | | | | | | | | | | | | | | | | | |
|---|---|--------------------|---------|-------------------|---------|---------------|--------|---------------------|-------|--|---|--|--|--------------------|---------|-------------------|---------|---------------|--------|-----------|---|
|  | <p>FERMANEVE / SNOW STOP TILE</p> <table border="1"> <tr><td>lunghezza / length</td><td>41,2 cm</td></tr> <tr><td>larghezza / width</td><td>23,9 cm</td></tr> <tr><td>peso / weight</td><td>3 kg</td></tr> <tr><td>packaging</td><td>*</td></tr> </table> | lunghezza / length | 41,2 cm | larghezza / width | 23,9 cm | peso / weight | 3 kg | packaging | * |  | <p>AERATORE / VENTILATION TILE</p> <table border="1"> <tr><td>lunghezza / length</td><td>41,2 cm</td></tr> <tr><td>larghezza / width</td><td>23,9 cm</td></tr> <tr><td>peso / weight</td><td>3,2 kg</td></tr> <tr><td>packaging</td><td>*</td></tr> </table> | lunghezza / length | 41,2 cm | larghezza / width | 23,9 cm | peso / weight | 3,2 kg | packaging | * | | |
| lunghezza / length | 41,2 cm | | | | | | | | | | | | | | | | | | | | |
| larghezza / width | 23,9 cm | | | | | | | | | | | | | | | | | | | | |
| peso / weight | 3 kg | | | | | | | | | | | | | | | | | | | | |
| packaging | * | | | | | | | | | | | | | | | | | | | | |
| lunghezza / length | 41,2 cm | | | | | | | | | | | | | | | | | | | | |
| larghezza / width | 23,9 cm | | | | | | | | | | | | | | | | | | | | |
| peso / weight | 3,2 kg | | | | | | | | | | | | | | | | | | | | |
| packaging | * | | | | | | | | | | | | | | | | | | | | |
|  | <p>BASE COMIGNOLO / CHIMNEY BASE</p> <table border="1"> <tr><td>lunghezza / length</td><td>41,2 cm</td></tr> <tr><td>larghezza / width</td><td>23,9 cm</td></tr> <tr><td>peso / weight</td><td>3,2 kg</td></tr> <tr><td>diametro / diameter</td><td>12 cm</td></tr> <tr><td>packaging</td><td>*</td></tr> </table> | lunghezza / length | 41,2 cm | larghezza / width | 23,9 cm | peso / weight | 3,2 kg | diametro / diameter | 12 cm | packaging | * |  | <p>BASE ANTENNA / AERIAL TILE</p> <table border="1"> <tr><td>lunghezza / length</td><td>41,2 cm</td></tr> <tr><td>larghezza / width</td><td>23,9 cm</td></tr> <tr><td>peso / weight</td><td>3,1 kg</td></tr> <tr><td>packaging</td><td>*</td></tr> </table> | lunghezza / length | 41,2 cm | larghezza / width | 23,9 cm | peso / weight | 3,1 kg | packaging | * |
| lunghezza / length | 41,2 cm | | | | | | | | | | | | | | | | | | | | |
| larghezza / width | 23,9 cm | | | | | | | | | | | | | | | | | | | | |
| peso / weight | 3,2 kg | | | | | | | | | | | | | | | | | | | | |
| diametro / diameter | 12 cm | | | | | | | | | | | | | | | | | | | | |
| packaging | * | | | | | | | | | | | | | | | | | | | | |
| lunghezza / length | 41,2 cm | | | | | | | | | | | | | | | | | | | | |
| larghezza / width | 23,9 cm | | | | | | | | | | | | | | | | | | | | |
| peso / weight | 3,1 kg | | | | | | | | | | | | | | | | | | | | |
| packaging | * | | | | | | | | | | | | | | | | | | | | |
|  | <p>MEZZA TEGOLA / HALF TILE</p> <table border="1"> <tr><td>lunghezza / length</td><td>41,2 cm</td></tr> <tr><td>larghezza / width</td><td>13,9 cm</td></tr> <tr><td>peso / weight</td><td>1,6 kg</td></tr> <tr><td>packaging</td><td>*</td></tr> </table> | lunghezza / length | 41,2 cm | larghezza / width | 13,9 cm | peso / weight | 1,6 kg | packaging | * | <p>* quantità a richiesta del cliente / on customer's request</p> | | | | | | | | | | | |
| lunghezza / length | 41,2 cm | | | | | | | | | | | | | | | | | | | | |
| larghezza / width | 13,9 cm | | | | | | | | | | | | | | | | | | | | |
| peso / weight | 1,6 kg | | | | | | | | | | | | | | | | | | | | |
| packaging | * | | | | | | | | | | | | | | | | | | | | |

LA POSA DEI MANTI DI COPERTURA IN MARSIGLIESE/ FIXING OF MARSIGLIESE TILE

La messa in opera di un manto di copertura in Marsigliese viene eseguita per file parallele alla linea di gronda, una alla volta, oppure procedendo con due o tre file contemporaneamente iniziando dalla linea di gronda e procedendo verso l'alto. È necessario inserire l'accessorio mezza tegola, una fila sì e una fila no, essendo la posa a giunti sfalsati.

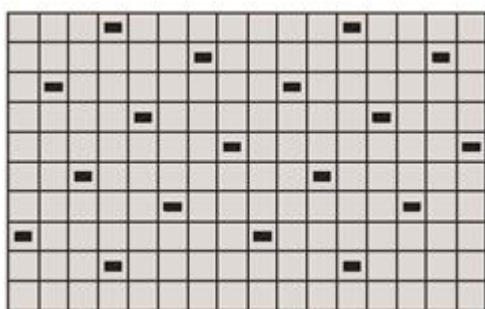
The laying of a covering mantle in Marsigliese Tiles is performed for rows parallel to the eaves line, one at a time, or proceeding with two or three rows simultaneously starting from the eaves line and proceeding upwards. It is necessary to insert the half-tile accessory, one row yes and one row not, being the installation with staggered joints.



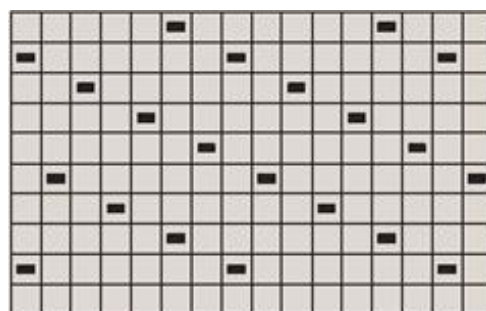
SCHEMA DI POSA FERMANEVE / SNOW STOPS TILES INSTALLATION GUIDE

La quantità e la disposizione dei fermaneve dipendono dalla lunghezza e dalla pendenza della falda. È necessario tenere in considerazione anche il luogo nel quale si trova il tetto, zona geografica e altitudine. I seguenti schemi possono essere usati dalle situazioni più facili a quelle più difficili (rif. UNI EN 9460).

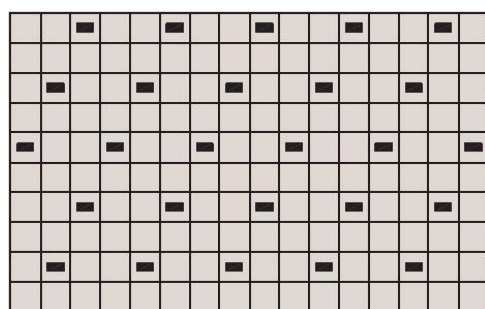
The quantity and the disposal of Snow Stop tiles depends from the length and from the pitch of the slope. Of course also the roof location area have to be taken in consideration, geographical area and altitude. The following sketches can be used from easy to hard situations (ref. UNI EN 9460).



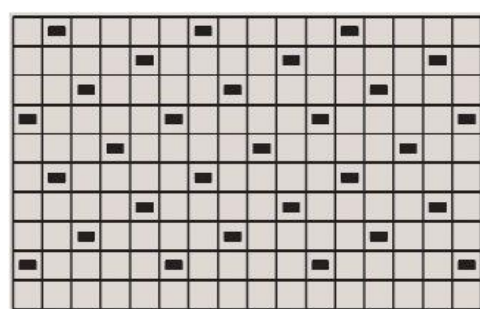
Schema B: Un coppo fermaneve ogni ottavo coppo
 Scheme B: 1 snow stop tile every 8th tile on every 2nd row



Schema C: Un coppo fermaneve ogni settimo coppo
 Scheme C: 1 snow stop tile every 7th tile on every row

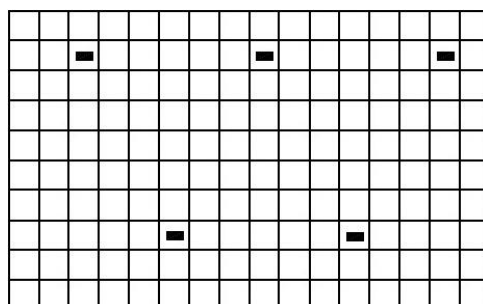


Schema D: Un coppo fermaneve ogni terzo coppo in ogni seconda fila
 Scheme D: 1 snow stop tile every 3th tile on every 2nd row



Schema E: Un coppo fermaneve ogni quinto coppo
 Scheme E: 1 snow stop tile every 5th tile on every row

SCHEMA DI POSA AERATORE / VENTILATION TILES INSTALLATION GUIDE



Su falde di media lunghezza (5-6 metri) il numero degli aeratori varia da 1 ogni 3 a 1 ogni 6 coppi standard, collocati in prossimità della linea di colmo e della linea di gronda come nello schema riportato. Per lunghezze di falda superiori è opportuno posizionare alcuni aeratori anche su una terza fila in mezzera della falda.

For slopes with length lower than 6 ml are enough 2 courses of Ventilation Tiles; the first course will be displayed on the 3-course from the eave line, the second one will be displayed on the 2-course from the ridge line. We suggest to put 1 Ventilation Tile every 6 tiles.

In case of slopes longer than 6 ml we suggest to display one more course of Ventilation tiles in the middle of the sloop.