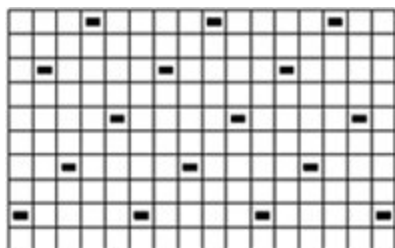


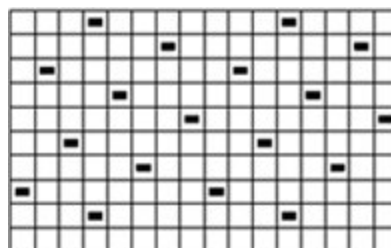
POSA DEI FERMANEVE

Per la posa dei fermaneve la norma UNI 9460:2008 stabilisce i differenti schemi di posa a seconda dei parametri geografici, altimetrici e della pendenza della falda.

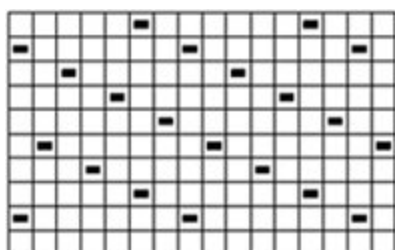
Di seguito riportiamo alcuni tra i più utilizzati schemi. Per ulteriori approfondimenti fare riferimento alla normativa citata.



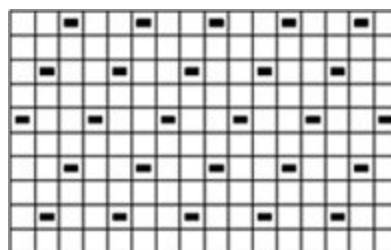
**1 TEGOLA FERMANEVE
OGNI 8A TEGOLA.**
(schema B nella norma
UNI 9460)



**1 TEGOLA FERMANEVE
OGNI 7A TEGOLA**
(schema C nella norma
UNI 9460)



**1 TEGOLA FERMANEVE
OGNI 3A TEGOLA, IN OGNI
2A FILA**
(schema D nella norma
UNI 9460)



**1 TEGOLA FERMANEVE
OGNI 5A TEGOLA**
(schema E nella norma
UNI 9460)

Per approfondimenti consultare il Manuale Tecnico Andil sulle Coperture nella sezione *Download* del sito www.sanmarco.it